



RUMAAR

شركة رونق الإعمار للمقاولات



رواد الإعمار الحديث

جدول المحتويات

04

تاريخنا

05

الهيكل التنظيمي

06

الرؤية

07

الرسالة

من نحن

الخدمات



40

الإنجازات



08

الوثائق
الرسمية

76

الشهادات

80

تواصل معنا

82



تم إطلاق رؤية 2030 تحت قيادة خادم الحرمين الشريفين لوضع الأسس المستقبلية للنجاح، منذ ذلك الحين، قامت المملكة العربية السعودية بإجراء إصلاحات غير مسبوقة في نموذج تشغيل القطاع العام والاقتصاد والمجتمع ككل. وستعمل المملكة على تنويع الاقتصاد وتطوير الفرص المبتكرة للمستقبل ومن ثم فإن المشاريع المخطط لها في المملكة تسلط جهودها نحو التوسع الاقتصادي والاجتماعي والثقافي والتي تعد الجوهرة الأساسية لرؤية 2030.

تأسست **رومار** في عام ٢٠٠٢، وقد نجحت في تلبية احتياجات العديد من العملاء من خلال إكمال العديد من المشاريع المختلفة، وينقسم تاريخها إلى جيلين متتاليين:

أنشأ **الجيل الأول** الشركة تحت اسم « مساوي معبر معشي للمقاولات العامة» في جازان، المملكة العربية السعودية، والتي تركز على مشاريع القطاع الحكومي مع وزارتي التربية والتعليم وكذلك الشؤون البلدية والقروية، وتمكنت من تحقيق نجاحاً هائلاً وتلقي الجوائز على هذه الإنجازات.

الجيل الثاني، بعد أن تم تعليمه وتدريبه من قبل الجيل الأول لتحمل المسؤولية ومواصلة خدماتنا المميزة، تضافر جهوده وتولى مسؤولية تطوير الشركة نحو مستقبل أفضل. كانوا قادرين على تحقيق العديد من الانجازات الهامة في تطوير وتوسيع الشركة، مثل؛

تحويل كيائها من مؤسسة إلى شركة.

🏢 تغيير اسم الشركة الى «رونق الاعمار - رومار».

افتتاح فرع بالرياض يخدم المناطق الوسطى والشرقية.

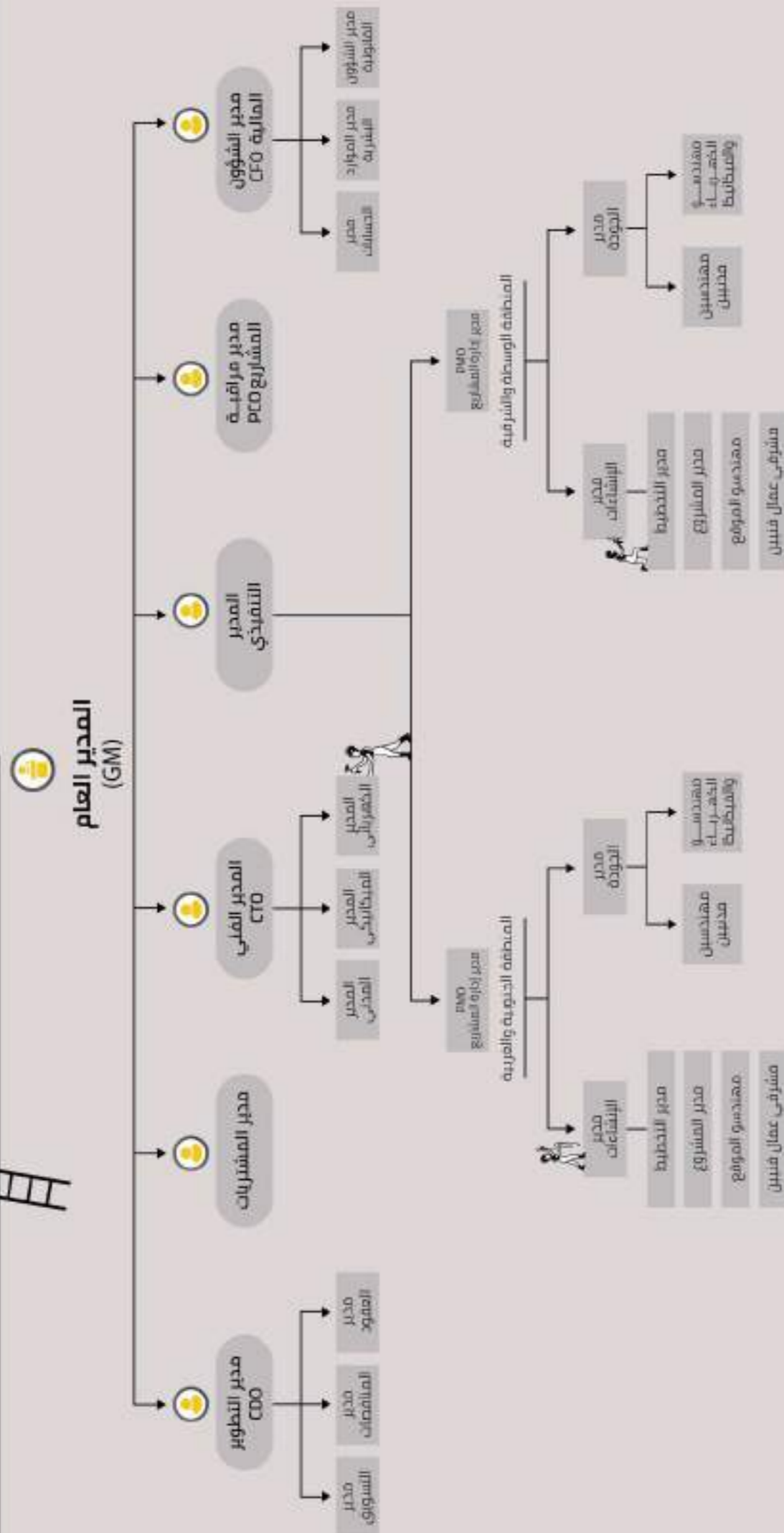
توسعة فرع جيزان لخدمة المناطق الغربية والجنوبية.

توسيع مجال العمل ليشمل القطاعين التجاري والخاص جنباً إلى جنب مع القطاع الحكومي.



أكثر من 20 عامًا من النجاح في مجال البناء

اليوم، **رومار** هو الاسم الأشهر في هذا المجال، لتمييزنا في أساليب البناء التقليدية ونهجنا الإبداعي والحديث لأحدث التقنيات والحلول الذكية والإبداعية وأنظمة التسليم. نجاحنا قائم ليس فقط بقدرتنا على بناء بعض المرافق الأكثر تقدماً ولكن أيضاً على توافد المزيد والمزيد من العملاء الذين يلجئون إلينا لقدرتنا المميزة على تنفيذ تقنيات إدارة المشاريع الذكية والمبتكرة.



رؤية

روممار

أن
نصبح شركة رائدة
في البناء دولياً، تسليم
مشاريع تتجاوز باستمرار
المعايير الدولية والتفوق
على توقعات العميل بشكل
استثنائي. تقديم قيمة
ممتازة وحلول بناء مبتكرة
لتلبية متطلبات
العملاء.

الرسالة

روممار

أن
نكون شركة مقاولات
رائدة والأكثر تفضيلاً لدى
العملاء في السوق العالمية من
خلال تحقيق التفوق في الجودة
والتسليم المشاريع في الوقت
المناسب، تقديم براعة فائقة في
كل مشروع نتعامل معه. الابتكار
والتطوير واعتماد أحدث التقنيات
باستمرار في أساليب البناء
وتعزيز الإنتاجية والتكلفة
المعقولة.



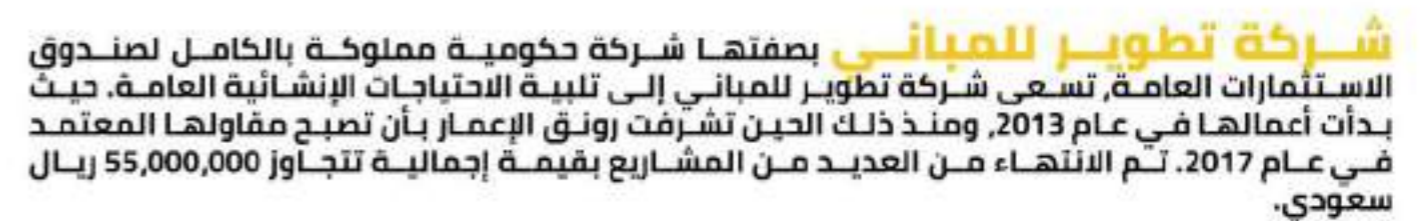


إنجازات



شركاء النجاح





30,963,212 SR

27,517,610 SR

22,422,666 SR

15,343,003 SR

10,081,518 SR





بعد أن عملت **رونق الإعمار** مع وزارة التربية والتعليم لأكثر من 15 عاماً، ولا يزال حجم العمل يزداد سنوياً تم الانتهاء من العديد من العقود والمشاريع التي تنفذها رونق الإعمار بقيمة أعمال إجمالية تتجاوز 200,000,000 ريال سعودي.

المقاولات العامة
12

ترميم المباني
18

صيانة التشغيل
26

إجمالي قيم العقود





أرامكو السعودية
saudi aramco



وزارة الشؤون البلدية
والقروية والإسكان
Ministry of Municipal Rural Affairs & Housing



تشرفت شركة **رونق الإعمار** بخدمة شركة أرامكو السعودية إلى جانب التعاون مع شركة آشي وبشناق لتجارة والمقاولات في مشروعها لصيانة مباني محطات التوزيع في المنطقة الجنوبية بما في ذلك جازان وبيش وأبها.

المقاولات
العامة
12

صيانة
التشغيل
26



شركة آشي وبشناق
ABC
شهادة إنجاز العمل

تمت أعمال شركة آشي وبشناق في إنشاء وصيانة محطات التوزيع في المنطقة الجنوبية بما في ذلك جازان وبيش وأبها. تم إنجاز العمل في جميع المحطات المذكورة أعلاه.

مدير المشروع:

شركة آشي وبشناق
ABC
شهادة إنجاز العمل

تمت أعمال شركة آشي وبشناق في إنشاء وصيانة محطات التوزيع في المنطقة الجنوبية بما في ذلك جازان وبيش وأبها. تم إنجاز العمل في جميع المحطات المذكورة أعلاه.

مدير المشروع:

شركة آشي وبشناق
ABC
شهادة إنجاز العمل

تمت أعمال شركة آشي وبشناق في إنشاء وصيانة محطات التوزيع في المنطقة الجنوبية بما في ذلك جازان وبيش وأبها. تم إنجاز العمل في جميع المحطات المذكورة أعلاه.

مدير المشروع:

شركة رونا الإعمار
ABC
شهادة إنجاز العمل

تمت أعمال شركة رونا الإعمار في إنشاء وصيانة محطات التوزيع في المنطقة الجنوبية بما في ذلك جازان وبيش وأبها. تم إنجاز العمل في جميع المحطات المذكورة أعلاه.

مدير المشروع:

شركة رونا الإعمار
ABC
شهادة إنجاز العمل

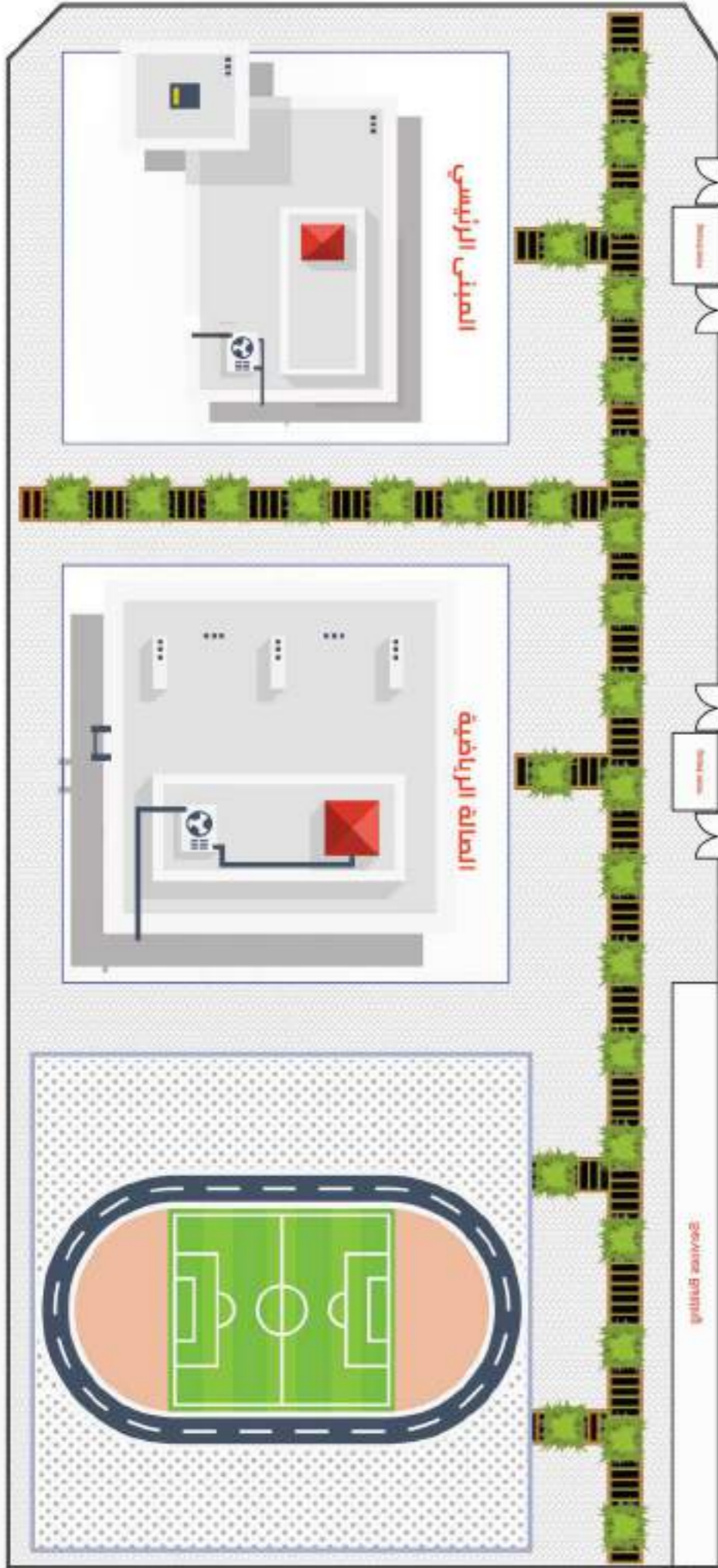
تمت أعمال شركة رونا الإعمار في إنشاء وصيانة محطات التوزيع في المنطقة الجنوبية بما في ذلك جازان وبيش وأبها. تم إنجاز العمل في جميع المحطات المذكورة أعلاه.

مدير المشروع:

شركة رونا الإعمار
ABC
شهادة إنجاز العمل

تمت أعمال شركة رونا الإعمار في إنشاء وصيانة محطات التوزيع في المنطقة الجنوبية بما في ذلك جازان وبيش وأبها. تم إنجاز العمل في جميع المحطات المذكورة أعلاه.

مدير المشروع:



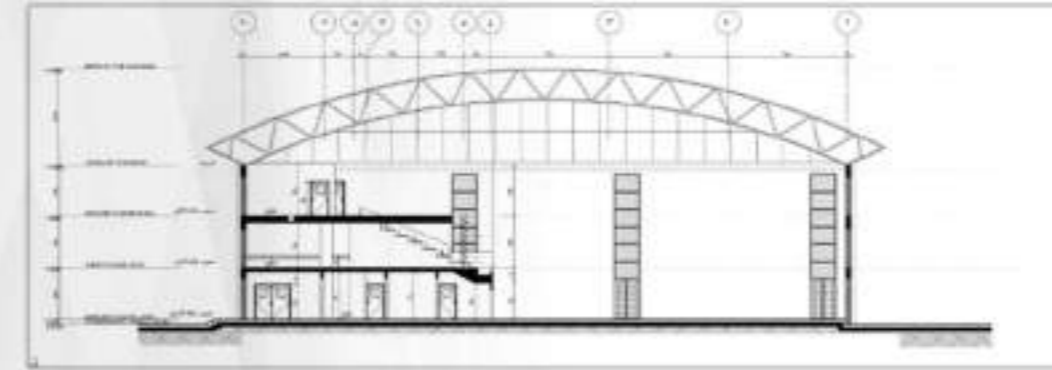
أعمال الإنشاء

تنفيذ

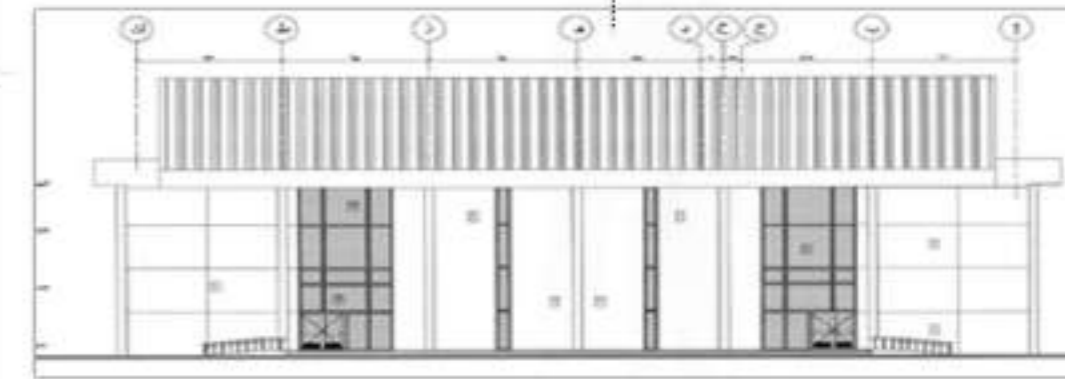


مشروع المجمع التعليمي

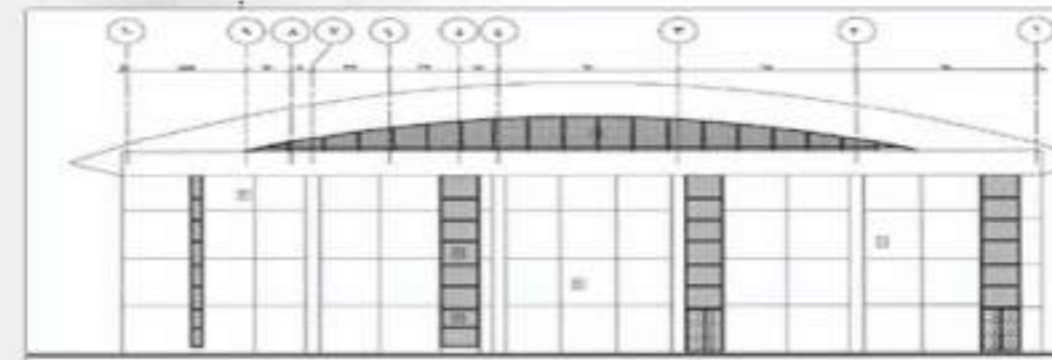
في إطار الحديث عن تاريخ **رونق الإعمار** الطويل في تنفيذ مختلف المشاريع جنبا إلى جنب مع وزارة التربية والتعليم، فقد تم منح مشروعها لإنشاء مجمع الباهر التعليمي في بنيان التابع لإدارة التعليم بمحافظة صبا قيمة تزيد على 15 مليون ريال، بالإضافة إلى مساحات كبيرة من الملاعب الرياضية والمرافق الخدمية.



جازان



10.890
متر مربع



12
شهر



النحت العمري

رويتنا على أرض الواقع





تشرفت رونق الإعمار بحصولها
على تكريم من أمير جازان ووزير
التربية والتعليم على تحقيق
الإنجازات السريعة ولأهمية
كل عمل تم إنجازه.

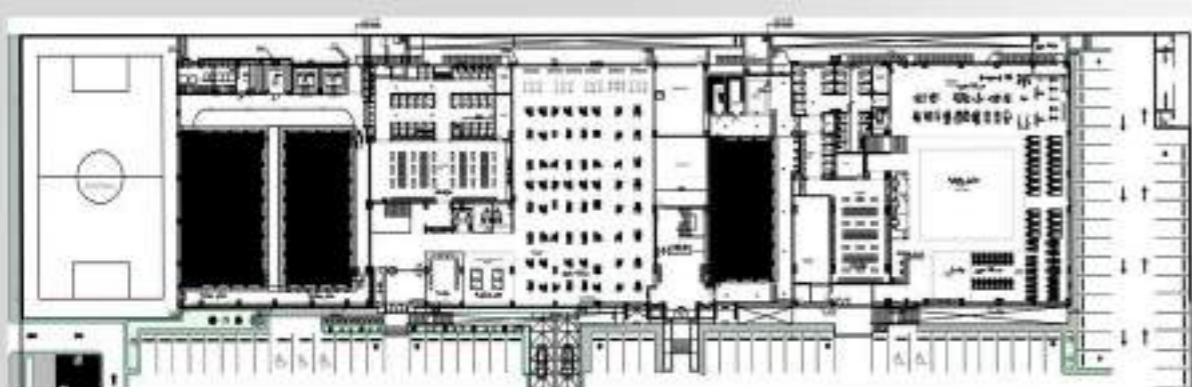
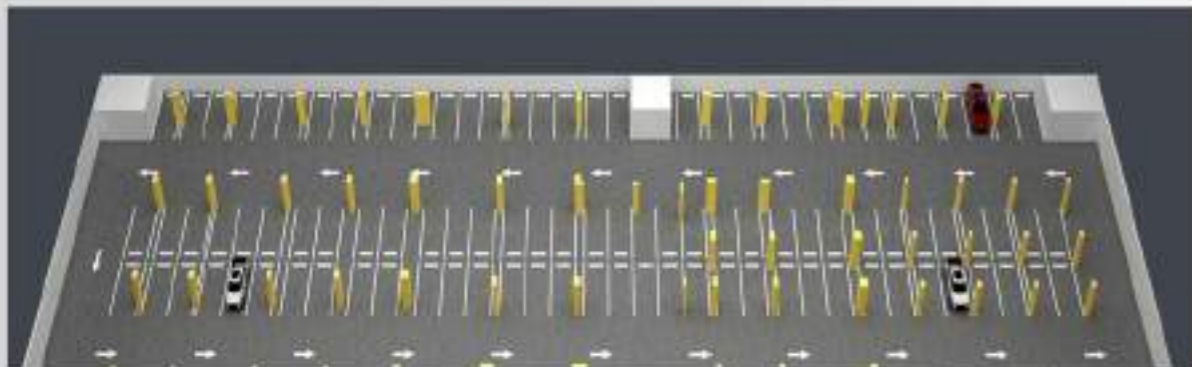
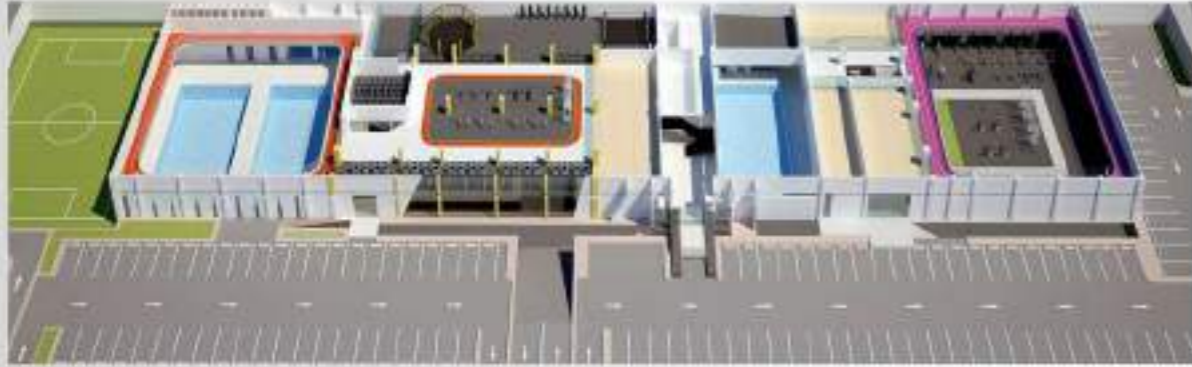


نتائج ملموسة على أسس صلبة



تنفيذ أعمال البناء





أحمدان الرياض تفصيل

شركة الأندية للرياضة
BODY
MASTERS
BODY
MOTIONS
SPORT CLUBS COMPANY



مشروع المجمّع الرياضي

يشرفنا أن شركة **رونق الإعمار** شاركت في مشروع شركة الأندية الرياضية، إحدى الشركات الرائدة في مجال امتلاك الأندية الرياضية في الشرق الأوسط، لإنشاء أكبر وأهم مجمع، وهو "المجمع الرياضي في حي الصحافة" الذي يضم نادي بودي ماسترز للرجال، ونادي بودي موشنس للنساء، بالإضافة إلى مقر الشركة.



الرياض
حي الصحافة

16,740
متر مربع



11
شهر

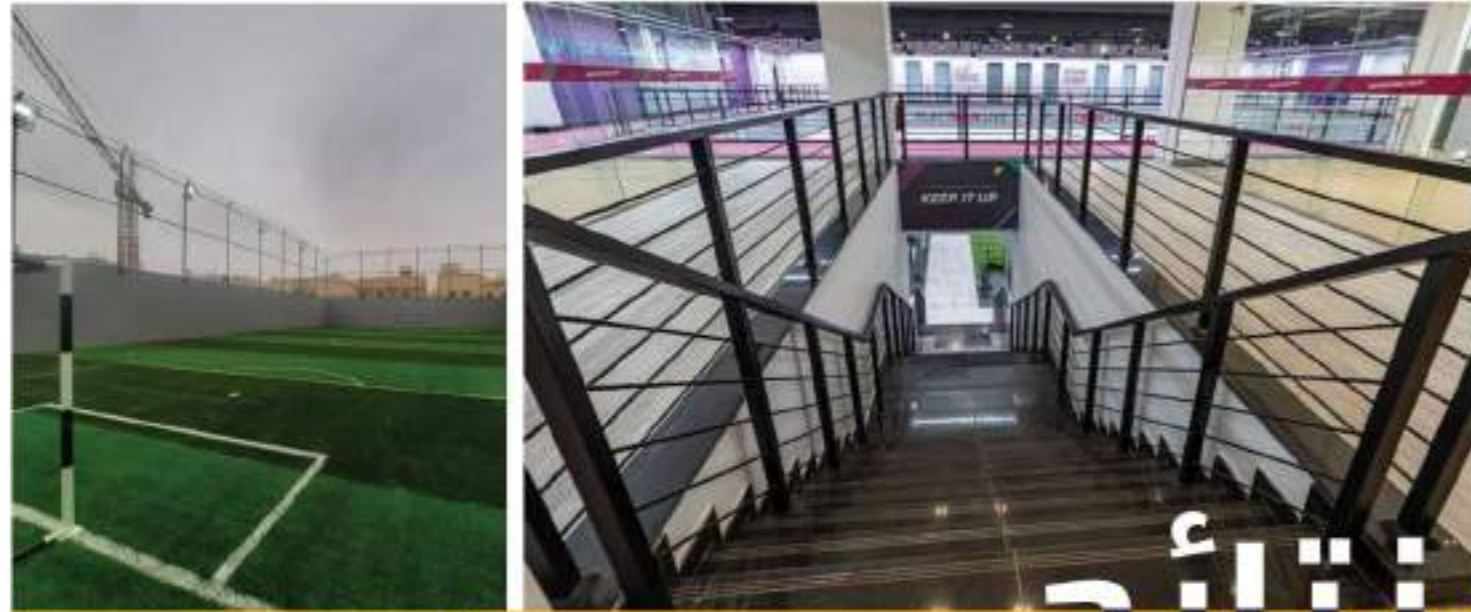


رويتنا على أرض الواقع

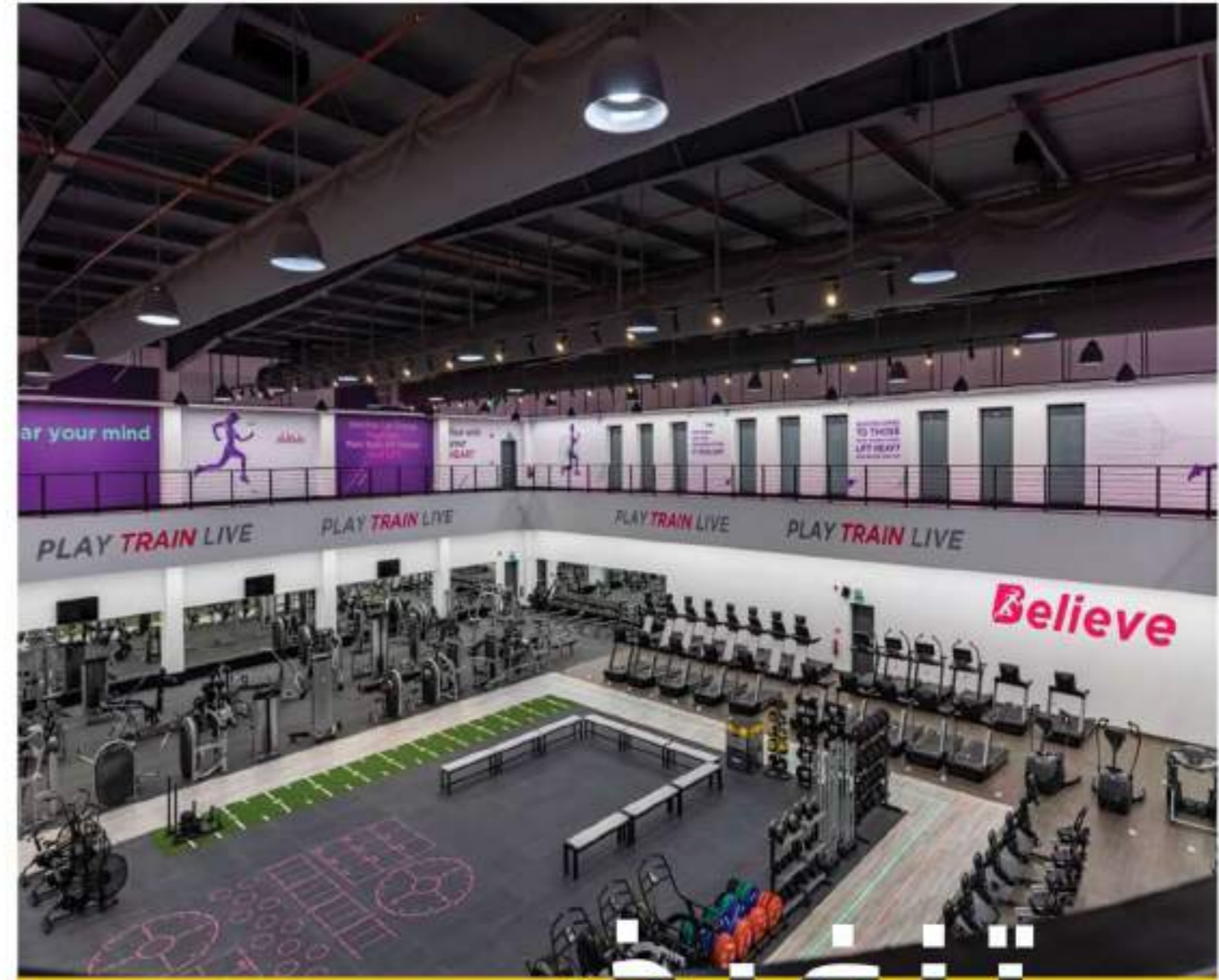


النحت العمـراني



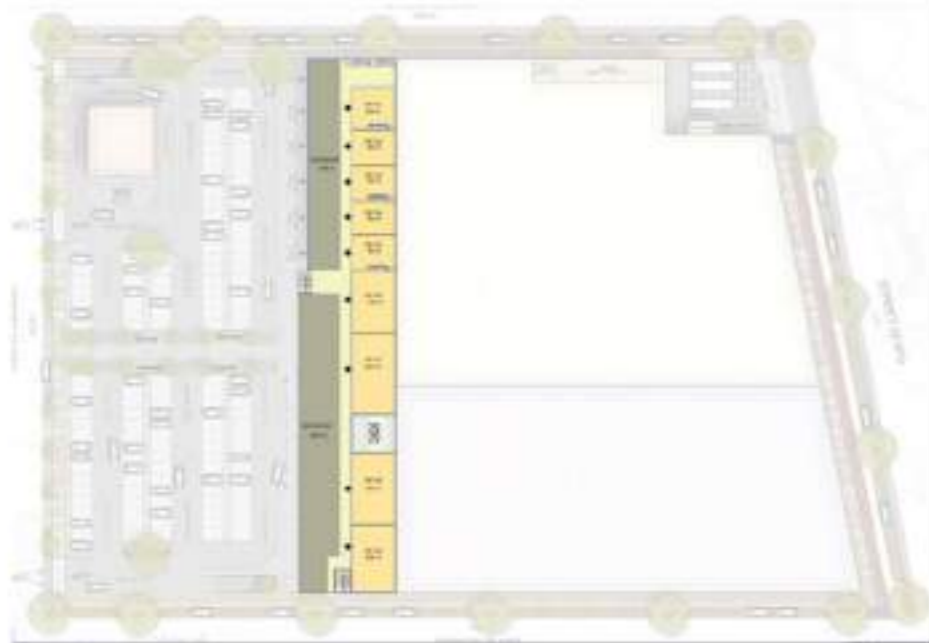


نتائج ملموسة على أسس صلبة



نتائج أعمال البناء





أحمدان الرياض تأجير



مشروع مجمع تجاري ساحة البين



الرياض



25.530
متر مربع



12
شهر





نتائج ملموسة على أسس صلبة



تنفيذ أعمال البناء





رويتنا على أرض الواقع



الناتج العمري



أعمال البناء

تقديم



مشروع مجمع سكني خاص



حي الرياض
حطين



34.750
متر مربع



18
شهر





رويتنا على أرض الواقع



النحت العمرياني

تجفيف التربة



بعد



قبل

عزل البناء



الانشاءات



مشروع مجمع المطاعم السليمانية

الرياض
حي السليمانية



6.770
متر مربع

8
شهر

خدمات رومار



المقاولات العامة



خدمات نزع المياه من الآبار الجوفية وتحسين التربة



أعمال البناء الترابية



أعمال المسح



أعمال الخرسانة



عملية ضغط الخرسانة



أعمال الترميم



الهياكل المعدنية



خدمات ميكانيكية



الكهرباء



السياكة



الخدمات المائية



المراكز الصحية



أعمال التفتيش



لكسنة الواحبات



أعمال الطرق



الرياضات الرياضية



أعمال تنسيق الحدائق



التخطيط الحضري



التصميم الداخلي



إدارة المشاريع



مواد البناء



ترميم الصان



معدات البناء الثقيلة



خدمات رومار للتشغيل والصيانة



أعمال الهدم وإزالة الخرسانة المسلحة



الصباغة الخضراء



مواد عزل البناء

خدمات مميزة محددة زمنياً

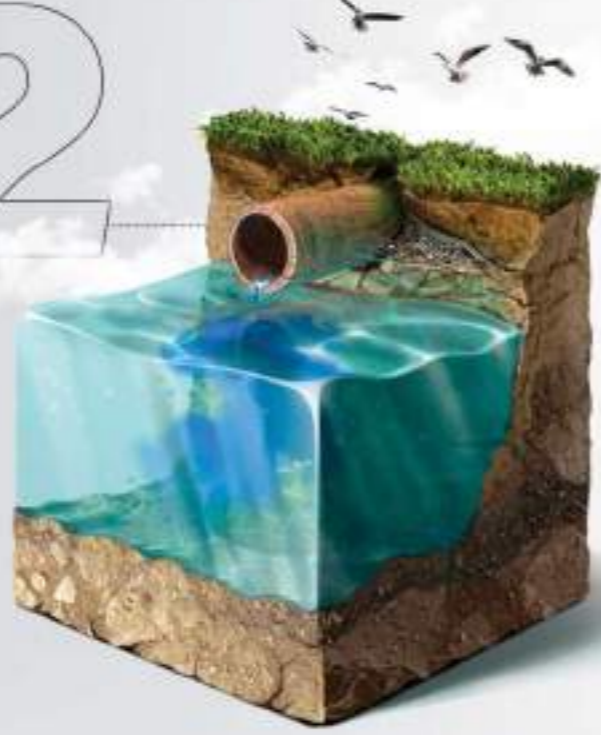


يضمن خبراؤنا أن كل مشروع يلبي ويتجاوز توقعات العملاء ومستخدمي البناء. من خلال الجمع بين المعرفة بالسوق المحلية والخبرة الفنية، يتعامل مهندسون الإنشائيون مع نهج تصميم إبداعي ومستدام وشامل يتبنى منذ البداية أداء تشغيليًا منخفض الكربون وأداءً اقتصاديًا. يسعى مهندسونا المحترفون جاهدين لتقديم مبان ذات رؤية تضاعف الطاقة التي تحدث بشكل طبيعي وتقليل النفايات. من الإنشاء إلى الانتهاء وما بعده، نساعد العملاء على الوصول إلى الإمكانيات المثلى لكل مشروع.

في رومار، نحن نفخر بأنفسنا لمنح عملائنا أكثر مما يتوقعون. إذا كان لديك مهندس معماري ورسومات ومستعد للبناء، فنحن هنا لإنجاز المهمة. وسنقدم مشروعًا استثنائيًا يتمتع بتجربة مالك خالية من المتاعب. لدينا سجل حافل لإثبات ذلك.



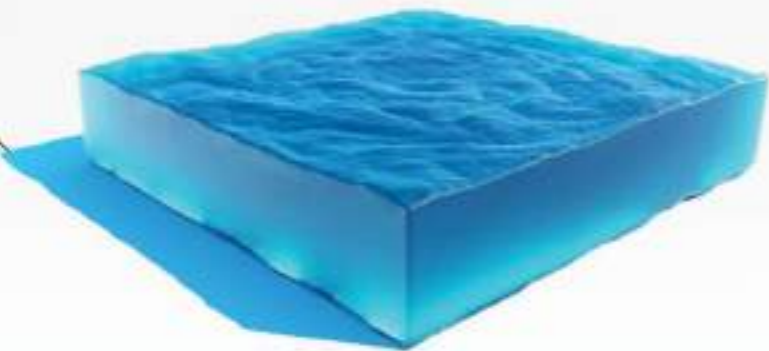
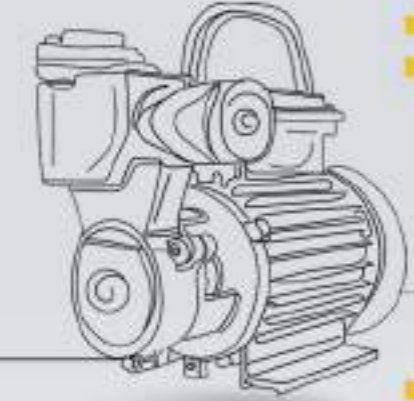
2 نزع المياه خدمات



يتم تعريف نزع المياه على أنه إزالة المياه السطحية أو الجوفية من موقع مثل موقع البناء عن طريق الضخ. في البناء، يعتبر نزع المياه أمرًا ضروريًا في إنشاء تربة أكثر جفافاً وثباتاً لإعداد الموقع وحفر الأساسات عن طريق خفض منسوب المياه المحيط مؤقتاً.

يعتبر نزع المياه من الاعتبارات الأساسية لمديري مشاريع البناء في مراحل التخطيط والحفر والتأسيس المبكرة لأي مشروع. رومار شركة متخصصة في عملية نزع المياه المعروفة أيضًا باسم نزع المياه للبناء، أو التجفيف، أو التحكم في المياه. قد يتطلب أخذ هذه المياه تصريحًا صادرًا عن وزارة البيئة. رومار قادر تمامًا على تنفيذ التصريح لأخذ عمليات المياه وتطبيقاتها.

تقدم رومار مجموعة واسعة من أنظمة نقاط الآبار، والمعلم، والآبار العميقة، وأنظمة تخفيف الضغط لاستيعاب أي حاجة لنزع المياه مع قوة عاملة «عملية» معتمدة من وزارة البيئة.



أعمال البناء الترايبية



سيعمل مهندسوا البناء في رومار

عن كُتب معك لوضع طرق وإجراءات البناء الأكثر ملائمة، بما يتوافق مع المواصفات، للحصول على منتج مقبول بأقل تكلفة. لضمان تحقيق ذلك، فإن العامل الرئيسي الذي نطبقه هو الاختبار والمراقبة المختصة أثناء البناء. الهدف النهائي هو جعل المنشأة النهائية تلزم بشكل وثيق بقصد المصمم وتزويد عملائنا بأفضل الخدمات وأكثرها أماناً.

قدم فريقنا في رومار أكثر من مجرد تقديرات دقيقة لأعمال الحفر مع تحول سريع مقابل سعر اقتصادي. نحن نقدم خدمة شخصية مدعومة بثروة من الخبرة التي لا تأتي إلا من كوننا أول مبتكر في الصناعة في تقدير أعمال الحفر المحسوب.

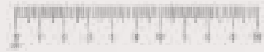


تستخدم
معدات عالية التقنية

وحسابات قديمة الطراز لإنشاء خرائط وقياسات للأرض. إذا كنت تتساءل عن سبب الحاجة إلى مثل هذه الخدمة، فقد تتفاجأ عندما تكتشف أن كل مشروع تطوير عقاري تقريباً يبدأ بمسح. إليك ما يجب أن تعرفه عن هذه الخدمة المهمة التي تقدمها رومار.

قد يكون لمسح الأراضي في رومار عمليات مختلفة قليلاً، اعتماداً على نوع المسح المطلوب. فيما يلي نظرة عامة سريعة على أنواع مساح الأراضي المختلفة لدينا والعمليات الأساسية التي يمرون بها لأداء وظائفهم:

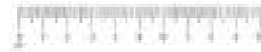
الحدود أو الأرض



المسح الجيوديسي



البناء أو الهندسة



يجب على الماسحين الوقوف بجانب عملهم ومطلوب منهم إنتاج أرقام دقيقة. لحسن الحظ، فإن أدوات مساح الأراضي المتاحة في رومار تجعل من السهل على المتخصصين لدينا الحصول على درجة عالية من الثقة في حساباتهم. يتلقى فريقنا تدريباً مناسباً وخبرة عملية باستخدام أدوات المسح المناسبة، والتي تشمل جهاز قياس زوايا ومستوى (مستوى البصر و / أو مستوى الليزر و / أو مستوى الماء).

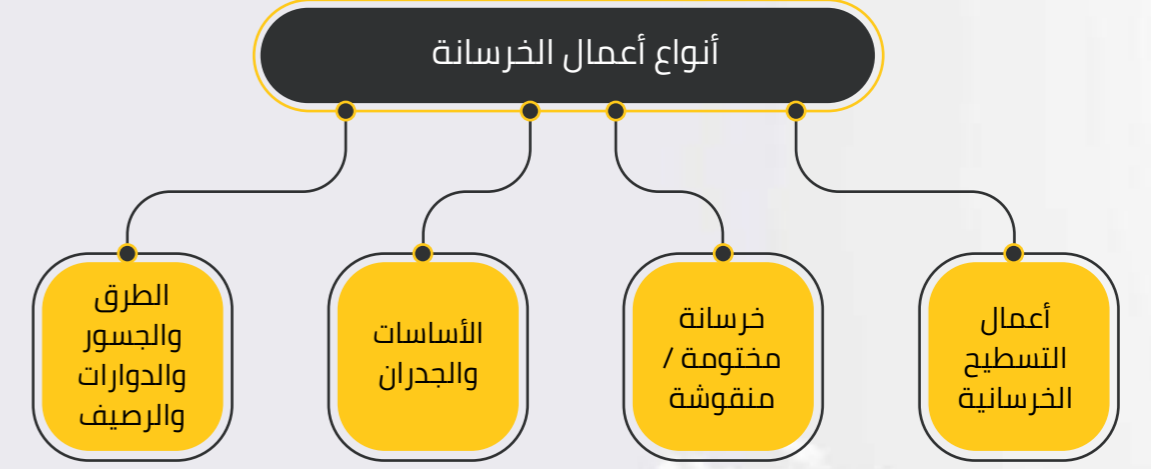
لدينا نصيباً من الخبرة في مجال العمل المدني هذا ونفهم مدى حساسية وظيفة البناء هذه بالنسبة لك. نحن نقدم الخبرة والقيادة من خلال خدمات البناء لدينا لجميع مراحل البناء لتعزيز الكفاءة والربحية في نهاية المطاف. لا تتردد في الاتصال بالدعم الفني لرومار، لتلقي خدمات المسح الخاصة بنا.

أعمال المسح



عندما يتعلق الأمر بأعمال الخرسانة، هناك الكثير من الخيارات. سواء كنت بحاجة إلى صب الخرسانة الجديدة أو إصلاح الخرسانة القديمة، فمن الأفضل أن تقوم بأبحاثك قبل طلب أعمال الخرسانة. تتراوح خيارات خدمة الخرسانة في رومار من السطح الرمادي العادي إلى التشطيبات الخرسانية الجميلة ذات الأنماط والملمس.

يتمتع فريق رومار بالقدرة والمهارات اللازمة لإدارة مجموعة متنوعة من المشاريع الملموسة بنجاح. يشرف موظفونا المدربون تدريباً عالياً على العملية برمتها من الحفر وإعداد الأرض إلى الصب والتشطيب. كما نقدم الحرفيين المؤهلين في تخصصات الحفر والأسفلت والخرسانة.

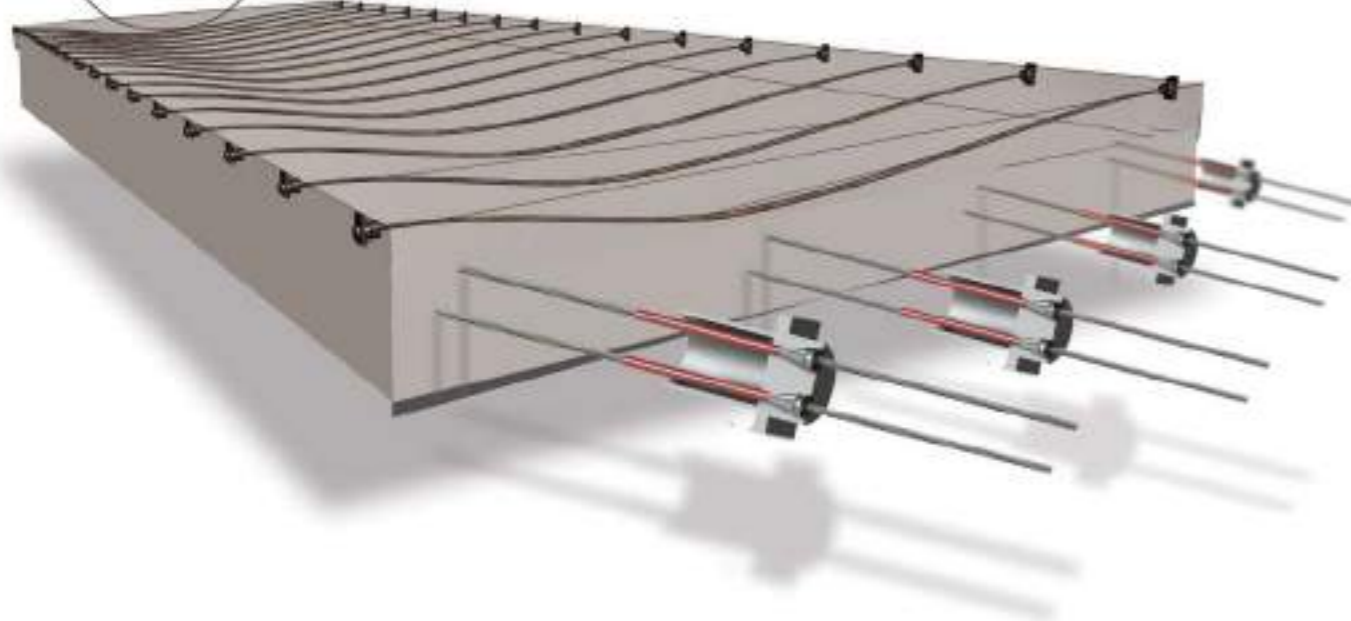


رومار هي واحدة من الشركات الرائدة في مجال ما بعد الشد التي تقدم حلولاً متكاملة "الأفضل في فئتها" لأنظمة ما بعد الشد غير المقيدة وأنظمة الألواح الفارغة ونطاقات المنتجات الذكية لتحسين أداء هياكل المباني. من خلال توفير الحلول الهندسية المتطورة في مجال البناء الخرساني، تشدد رومار مسبقاً على تكنولوجيا الخرسانة. يستخدم مصمموا رومار الشد اللاحق كطريقة لتقوية الخرسانة عن طريق الإجهاد المسبق لها. الشد المسبق هو طريقة للإجهاد المسبق حيث يتم شد الأوتار قبل وضع الخرسانة ويتم نقل قوة الإجهاد المسبق بشكل أساسي إلى الخرسانة من خلال رابطة. في حين أن الخرسانة قوية في الانضغاط، إلا أنها ضعيفة في الشد. الصلب قوي تحت قوى الشد، لذا فإن الجمع بين العنصرين ينتج عنه مكونات خرسانية قوية جداً. يمكن أن يساعد الشد اللاحق في إنشاء مكونات خرسانية مبتكرة تكون أرق وأطول وأقوى من أي وقت مضى.

تستخدم العديد من الهياكل الخرسانية "عالية الأداء" حالياً، بما في ذلك العديد من الجسور والمباني البارزة، نوعاً من الإجهاد المسبق. تستخدم مرائب وقوف السيارات والأبراج السكنية الشاهقة والعديد من أنواع الهياكل الأخرى أيضاً تقنيات ما بعد الشد. تقدم رومار نسيجاً هندسياً ونظاماً غير مرتبط بعد الشد لا يوفر المال فحسب، بل ينتج عنه أيضاً أداء عام أفضل للهيكل. ينصب تركيز رومار الرئيسي دائماً على تحسين تجربة العميل ومشاركة المعرفة التقنية معهم.

عملية

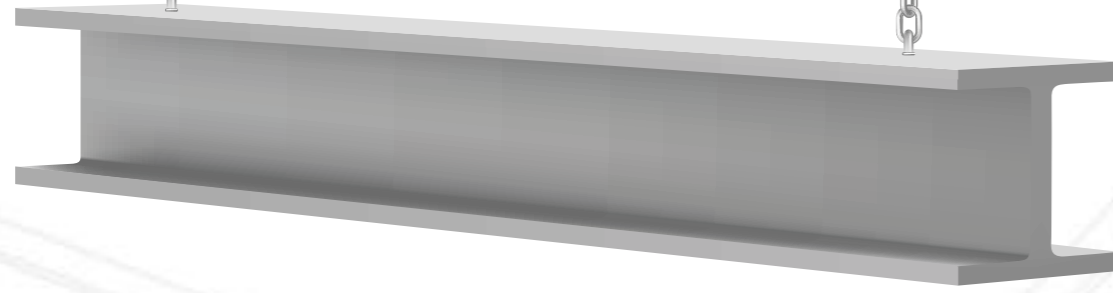
6 ضغط الخرسانة



أعمال الخرسانة



رومار هي واحدة من الشركات الرائدة في تصدير الهياكل الفولاذية. حتى الآن، نجحنا في تصدير الهياكل الفولاذية إلى عملاء متنوعين. نحن موردون لمجموعة واسعة من منتجات الفولاذ ومنتجات معدنية غير حديدية أخرى. تتوفر المواصفات القياسية وغير القياسية المختلفة حسب طلب العملاء. جميع المنتجات التي تقدمها رومار تتماشى بشكل صارم مع المعايير الدولية.

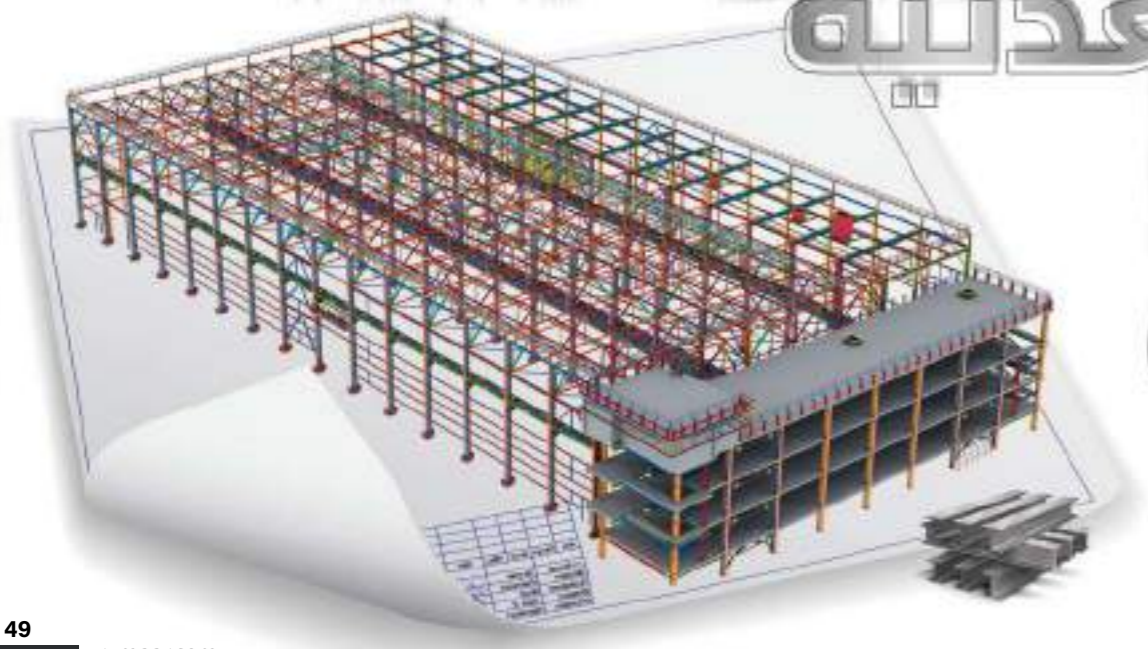


أكدت رومار مكانتها كمقاول مرموق للهياكل الفولاذية. نحن نثق في المستثمرين والعملاء ليس فقط لتاريخ طويل من التطور مع خبرة طويلة في البناء ولكن أيضًا كشركة رائدة في تطبيق تكنولوجيا البناء الحديثة. تم تصميم كل مبنى من المباني سابقة الهندسة في رومار خصيصًا لتلبية احتياجات عملائنا بأداء عالٍ وكفاءة ومعايير جودة دولية.

قدمت رومار الدعم لآلاف المهندسين والمفتشين ومسؤولي البناء وغيرهم من المشاركين في المباني الفولاذية والجسور الفولاذية وأشكال أخرى من الإنشاءات الفولاذية. يمنح رومار حلاً شاملاً من الاستشارات والتصميم والإنتاج والبناء والتركيب حتى الانتهاء من المشروع. بالإضافة إلى ذلك، نقدم أسعارًا تستند إلى الاحتياجات والمواقف الفعلية.

الهياكل المعدنية

8



تتطلب المرافق قدرًا معينًا من الصيانة لتبدو في أفضل حالاتها، وتحافظ على بيئة آمنة وتؤدي وظيفتها المقصودة. هذا هو المكان الذي يمكن أن تساعد فيه أعمال الإصلاح والصيانة في رومار. يقوم عمال إصلاح المباني في رومار بإجراء عمليات تفتيش منتظمة لتحديد المناطق التي تحتاج إلى الاهتمام ثم أداء المهام.

تتضمن عملية إصلاح المباني وصيانتها المنتظمة استبدال مقبض الباب البالي، أو ترقيت مفصل صدأ، أو استبدال لوح الأرضية التالف. قد يقوم عمال الصيانة في رومار بفحص المصابيح المحترقة واستبدالها أو تغيير المرشحات في نظام تكييف الهواء أو استبدال القفل الذي يصعب تشغيله.

يجب أن تضمن صيانة المبنى سلامة الساكنين أو العامة ويجب أن تمثل للمتطلبات القانونية. تعتمد الحاجة أيضًا على كثافة الاستخدام. ومن هنا فإن أنواع أعمال خدمة إصلاح المباني وصيانتها هي:

خدمة إصلاح مرافق اليومية

الإصلاحات السنوية

إصلاحات خاصة



أعمال الترميم



خدمات ميكانيكية



تقدم رومار مجموعة كاملة من الخدمات لضمان أن تكون البيئات الداخلية لمباني عملائنا صحية ومريحة وموفرة للطاقة. تقوم رومار بإجراء جميع أنواع الخدمات المتعلقة بتكييف الهواء؛ من تهوية المنشآت الصناعية والمباني التجارية والمرافق السكنية إلى غرف الأبحاث.

تقدم رومار مجموعة كاملة من الخدمات لضمان أن تكون البيئات الداخلية لمباني عملائنا صحية ومريحة وموفرة للطاقة. تقوم رومار بإجراء جميع أنواع الخدمات المتعلقة بتكييف الهواء؛ من تهوية المنشآت الصناعية والمباني التجارية والمرافق السكنية إلى غرف الأبحاث.

إذا كنت بحاجة إلى بعض الأعمال الميكانيكية لممتلكاتك، فلا يوجد أحد أفضل من رومار للتعامل مع هذه الوظيفة. نتمتع بسمعة طيبة في الأداء الوظيفي في الميدان ونمتلك فريقاً من الخبراء في المجال الميكانيكي مع المعرفة العملية.

9

تتضمن خدماتنا؛ أنظمة التبريد والتهوية وتكييف الهواء - أنظمة المياه المبردة - تصميم المحطة المركزية - أنظمة العادم - أنظمة التحكم الرقمي المباشر.

يحافظ رومار على احترام كبير لأهمية إنتاج أنظمة البناء الأكثر كفاءة باستخدام مكونات عالية الجودة والتركيب الدقيق. نبقى على اطلاع بأحدث التقنيات والاستراتيجيات لتلبية وتجاوز متطلبات العمل لأي عميل. لهذا السبب تمتلك رومار أنواعاً مختلفة من الخدمات الكهربائية بما في ذلك؛ أنظمة توزيع الطاقة - تصميم الإضاءة الداخلية والخارجية - تصميم الإضاءة في حالات الطوارئ والمخارج - الحماية من الصواعق - أنظمة الإنذار من الحريق - أنظمة المنافذ ومجاري المياه للصوت والبيانات.

نحن نستخدم أحدث مرافق التصنيع، وخدمات التصميم بمساعدة الكمبيوتر الداخلية والخدمات الهندسية، ومشاركة طرف ثالث مثبتة لضمان الجودة المتسقة، والمعدات الآمنة، والخدمة السريعة والموثوقة. تقوم رومار بصيانة الإضاءة والطاقة وأنظمة التشغيل الآلي وأنظمة الحريق وأنظمة الأمن وأنظمة الوصول وأنظمة الاتصالات. نحن نقدم خدمة الطوارئ بعد ساعات العمل لعملائنا في مجال الصيانة. يمكن لموظفينا تجميع طاقم بسرعة لمساعدة عملائنا في حالات الطوارئ بعد ساعات.

أعمال كهربائية





يمكن أن تؤدي إضافة الخدمات المائية إلى مساحتك سواء كانت سكنية أو تجارية لتغيير المناظر الطبيعية على الفور، مما يجعلها ملاذًا جذابًا وهادئًا. سواء كنت مهتمًا بدمج بركة أو نافورة مزخرفة، سيعمل المحترفون في رومار معك للمساعدة في تحقيق رؤيتك في الحياة.

ستندمج الخدمة المائية الخاصة بك بسلاسة مع المناظر الطبيعية والهندسة المعمارية الموجودة لديك مع إضافة لمسة مبهرة. كخدمة كاملة، تتألف من التصميم والبناء والسباكة والتركيب، فإن المتخصصين لدينا يتمتعون بالخبرة في تقديم ميزات مائية مخصصة بما في ذلك النوافير، والمساح، والجاكوزي، والبرك، والشلالات، وتيارات المناظر الطبيعية، والحدائق المائية.

تم تصميم الخدمات المائية التي توفرها رومار جنبًا إلى جنب مع الهندسة المعمارية الموجودة لديك وجماليات المساحة. يتم تصنيع هذه الميزات من مجموعة متنوعة من المواد بما في ذلك الحجر الرملي واللوح الصخري والحجر الجيري والجرانيت وغيرها. حصل فريق رومار على أعلى التقييمات لسنوات عديدة ويمكنه أن يقدم لك ميزات مائية في مجموعة متنوعة من الأشكال والأحجام.

أعمال 11 السباكة

خدمات السباكة هي النظام الكامل للأنابيب والتركيبات والتطبيقات لتوفير إمدادات المياه أو الصرف للمباني باستخدام الأنابيب وصمامات التحكم وتصميمات الأنابيب وخزانات التخزين وما إلى ذلك.

توفر خدمات السباكة في رومار للمبنى التجاري الخاص بك التخلص المناسب من مياه الصرف الصحي، والحلول بما في ذلك خطوط تصريف المياه وترقيات وإصلاحات الصرف الصحي. تشمل خدماتنا: أنظمة المياه الباردة والساخنة المنزلية - أنظمة النفايات المنزلية والتهوية - أنظمة أنابيب غاز الوقود - مواصفات الأداء لأنظمة الرش الأوتوماتيكية.

سواء كانت صغيرة أو كبيرة، ستحقق خدمة السباكة الخاصة بك ثروة من الفوائد، من خفض معدلات الإصابة إلى خلق بيئة صحية وتوفير أفضل المرافق للمقيمين أو الموظفين. سيكون لاختيار مزود خدمة السباكة المناسب تأثير كبير على رضاك طويل المدى عن مساحتك.



يمكن لفريق رومار إنهاء أي مبنى حتى أدق التفاصيل - من العزل، والتجصيص والمعجون، ووضع الطين، والخزف، والبلاط الحجري الفاخر، والأدوات الصحية، والباركيه، والأرضيات المصقفة، والجص الخزفية، والطلاء، ووضع ورق الحائط، وما إلى ذلك. أفضل أعمال التشطيب التي لا يقوم بها إلا المصممون المحترفون - الزجاج المعشق والفنون التشكيلية وألواح الجدران المزخرفة والجداريات الداخلية وما إلى ذلك.



قد يشمل التشطيب في المباني أيضًا:

- ❖ ستائر شمسية، ستائر فلورنسية، مظلات، شاشات خارجية.
- ❖ السلام الثابتة والمتحركة، والمنحدرات، والدرازين، والدرازين.
- ❖ أغطية أو تبطين الحوائط أو الأسقف.
- ❖ أرضيات باركيه وأرضيات مقطعية مستعارة.
- ❖ مجاري الهواء الرأسية، والمداخل، ومجاري الهواء، وأعمدة الإنارة، وأعمدة الرفع، وقنوات خطوط المرافق، ومزالق التخلص، وقنوات الصرف.
- ❖ الحدود، شرائح التشطيب، الخزائن المدمجة، المنافذ.
- ❖ أدوات لإنهاء العمل على المباني، على سبيل المثال لتركيب الأبواب أو النوافذ، قواعد التركيب، التجصيص، وصلات التشطيب، تركيب ألواح الجدران أو السقف، وضع أغطية الأرضيات.



هي شركة لعمليات البناء المتعلقة بالتشطيب الخارجي والداخلي

للمباني والهيكل لتعزيز صفاتها الخدمية والجمالية. الانتهاء من العمل هو المرحلة الختامية للبناء؛ في كثير من الحالات، تعتمد الجودة الإجمالية للمبنى أو الهيكل الذي يتم وضعه في الخدمة على جودة تنفيذه. تشمل الأنواع الرئيسية لأعمال التشطيب البطانة، والتجصيص، والأرضيات (والباركيه)، والطلاء، وورق الجدران، والتزجيج.

ثق بنا وسنخلق الأجواء المناسبة في جميع مناطق العقار - الداخلية والخارجية على حد سواء. يعمل فريق رومار من المهندسين المعماريين والمصممين والمنفذين في تزامن كامل بحيث عند الانتهاء من المشروع ستكون أكثر من راضٍ بالنتيجة النهائية.

أعمال التشطيب 14



أخذًا في الاعتبار الاسم والظاهرة في المصطلحات الخاصة بنا ولحظات الترفيه، لا يزال المنتج الصحي وصفًا لشيء كبير وقوي. يمكن لرومار تصميم السبا الخاص بك ليكون بأي حجم وشكل وعمق بشرط وجود مساحة واسعة في الفناء الخاص بك. هناك طرق لا حصر لها لتجميل مساحة المعيشة الجديدة الخاصة بك، بدءًا من المنتجات الصحية وحفر النار إلى النوافير ونفائث السطح والشلالات. يقدم رومار مشاريع ثلاثية الأبعاد لغرف مختلفة متعلقة بالمنتج الصحي: حمامات البخار، حمامات البخار، حمامات البخار بالأشعة تحت الحمراء، وردهات الساونا. يتيح لك التصميم ثلاثي الأبعاد للمنتجات الصحية رؤية جميع التفاصيل في مرحلة التصميم تمامًا كما ستبدو في المرحلة النهائية.

يضع فريق رومار جميع المكونات الضرورية في الخطة. يأخذ التصميم في الاعتبار جميع المواصفات والشروط: الأسلاك الكهربائية، والتهوية، والوصول إلى غرف المرافق، واحتياجات الوصول إلى الغرف المجاورة، والمنظر من النافذة، والعديد من التفاصيل الأخرى التي قد تبدو غير مهمة للوهلة الأولى.



المراكز الصحية 13



16 أعمال الطرق

15 تكسية الواجهات

يوفر قسم الواجهة في رومار حلولاً مخصصة للواجهة المعمارية والجدار الساتر لمشاريع المباني التجارية والسكنية، والتطورات متعددة الاستخدامات، والشقق، وأبراج المكاتب، ومراكز التسوق، والمباني الشاهقة العامة. تضمن علاقتنا المباشرة مع الشركات المصنعة الامتثال لمعايير الجودة والسلامة الصارمة الخاصة بنا.

عندما يتعلق الأمر بأعمال الواجهة، لا يوجد بديل لخدمات واجهة رومار. تقدم رومار واحدة من الخدمات الموثوقة للغاية في الواجهة، والتي لا يمكن الاستغناء عنها. يتكون عمل الواجهة الذي يقدمه فريق رومار من أعمال واجهة المبنى، وأعمال تصميم الواجهة، وما إلى ذلك.

يقدم فريقنا

خدماتنا لأعمال الواجهة بأسعار معقولة وذلك أيضاً ضمن الإطار الزمني المحدد. تشتهر شركتنا بأعمال تصميم الواجهة لفترة طويلة جداً. أعمال واجهة رومار مؤهلة لعملها عالي الجودة، والتصميم الجمالي، والمظهر الأنيق، والخدمة السريعة، والأسعار المعقولة غير أي شركة أخرى في نفس المجال.



ينفذ رومار أعمال الطرق كجزء من الإصلاحات الأساسية وتحسين طرقنا. تشمل أهدافنا في أعمال الطرق أيضاً الحفاظ على خدمات الغاز والماء والكهرباء والهواتف الأساسية. ستتطلب بعض هذه الأعمال استخدام إشارات المرور المؤقتة، أو الإغلاق المؤقت للطريق، أو لوضع علامات على طريق التحويل. ومع ذلك، لا يقلق عملائنا أبداً منذ أن تعاملت رومار مع العديد من مشاريع أعمال الطرق الرئيسية طويلة الأجل بما في ذلك مخططات العمل الكبيرة لتحسين الطرق والأرصفة وتحقق حركة المرور.

يعقد فريق خبراء رومار اجتماعات منتظمة مع شركائنا لتشجيع التخطيط والتنسيق المسبق، ومع ذلك، فإن حالات الطوارئ لها الأولوية دائماً. يقوم فريق الأصول لدينا بفتح الطرق وإنشاء برنامج لإعادة تمهيد الأعمال المطلوبة حسب الأولوية. غالباً ما يكون للعمل الذي يقوم به فريق رومار تصريحاً وجدول عمل خاص به. حيثما أمكن، نحاول القيام بعملنا عندما تكون الطرق هادئة، مثل أيام العطلات المدرسية.



جميع منتجاتنا

مخصصة للاستخدامات الداخلية والخارجية. توفر الأرضيات والأنظمة الرياضية في رومار أساسًا متينًا وأمنًا وجذابًا من الناحية الجمالية لكل من الرياضات التنافسية والأنشطة الرياضية للهواة. من الظروف المهمة التي يمكن أن تؤثر بشكل كبير على فوائد التمرين البيئة (بما في ذلك سطح صالة الجيم أو الملعب) حيث يتم هذا النشاط. هذا هو السبب في أننا نؤمن بكل إخلاص أن الأرضية الرياضية المناسبة هي عامل مهم لقاعة رياضية ناجحة.

توفر أنظمة الأرضيات الرياضية متعددة الأغراض من رومار الراحة والأمان للتدريب والمنافسة جنبًا إلى جنب مع مستويات مختلفة من المقاومة للأحمال الميكانيكية. في المرافق الرياضية والمدارس والجامعات وأكاديميات الباليه ومراكز التنس واللياقة البدنية، ستجد أرضياتنا الرياضية في كل مكان بألوان كلاسيكية ومصممة.



تم تصميم جميع أرضيات رومار الرياضية لضمان أفضل الظروف التي يمكن تحقيقها للحصول على أفضل أداء رياضي مع توفير أقصى درجات السلامة الصحية للرياضيين. وهكذا، يتم اختبار منتجاتنا يوميًا من قبل مئات الآلاف من الأشخاص الذين يتنافسون أو يمارسون التمارين أو يلعبون الألعاب الرياضية في الصالات وعلى أرضيات مجهزة بأرضيات رومار.

تقدم رومار جميع أنواع الأرضيات الرياضية الموجودة مثل الفينيل والأرضيات الخشبية من بوبل وأرضيات البولي يوريثين من البوربلاستيك. نقدم أيضًا أنظمة أرضيات رياضية كاملة مع إنشاءات أرضية سفلية بالإضافة إلى تجديدات الأرضيات الرياضية والأنشطة الحالية. لدينا أنظمة أرضيات رياضية متحركة يمكن وضعها بسهولة للمسابقات المؤقتة، بالإضافة إلى أنظمة تغطية لحماية الأرضيات الرياضية الموجودة عند استخدامها في أحداث أخرى.

17

أعمال

لتشطيب



بصفتنا شركة أعمال تنسيق حدائق، فإن هدف رومار هو توفير الخدمات التي تساعدك على تحسين مظهر وشكل ممتلكاتك. سواء كان موقعك سكنيًا أو تجاريًا، فريق رومار جاهز لتصميم مشروعك، سواء كان فناءً بسيطًا أو تجديدًا للمناظر الطبيعية أو تصميمًا معقدًا متعدد الأوجه. لدينا نهج استشاري لمساعدتك في وضع احتياجاتك ورغباتك في تصميم مستدام وعملي وممتع من الناحية الجمالية.

يتكون فريقنا من مصممي المناظر الطبيعية والكفاءات العالية والخبراء على نطاق واسع وموظفي CAD. يبحث موظفون ال CAD والتصوير ثلاثي الأبعاد في رومار باستمرار عن برامج جديدة لمواكبة الفرص الأكثر تقدمًا في صناعتنا. يمكننا إنتاج تصميمات ثنائية وثلاثية الأبعاد بالإضافة إلى مقاطع فيديو إرشادية لمساعدتك على تصور مساحتك الخارجية. الهدف من هذه البرامج هو مساعدتك في رؤية نسخة مفاهيمية من التصميم الخاص بك في الممتلكات الخاصة بك.

18 أعمال تنسيق الحدائق



شبكات الري



الصيانة الزراعية



التسميد و مكافحة



المشاتل و النخيل



أعمال الأرضيات



الملاعب الرياضية



النوافير و الإضاءة



النباتات الصناعية والجداريات



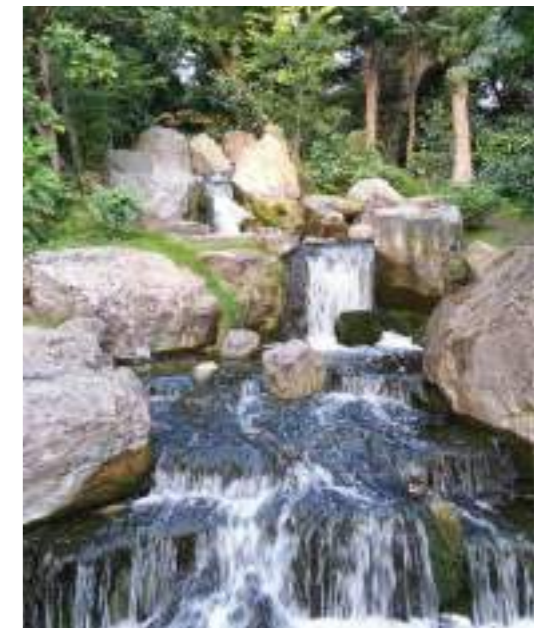
البرجولات و المظلات الخشبية



حدائق الاسطح



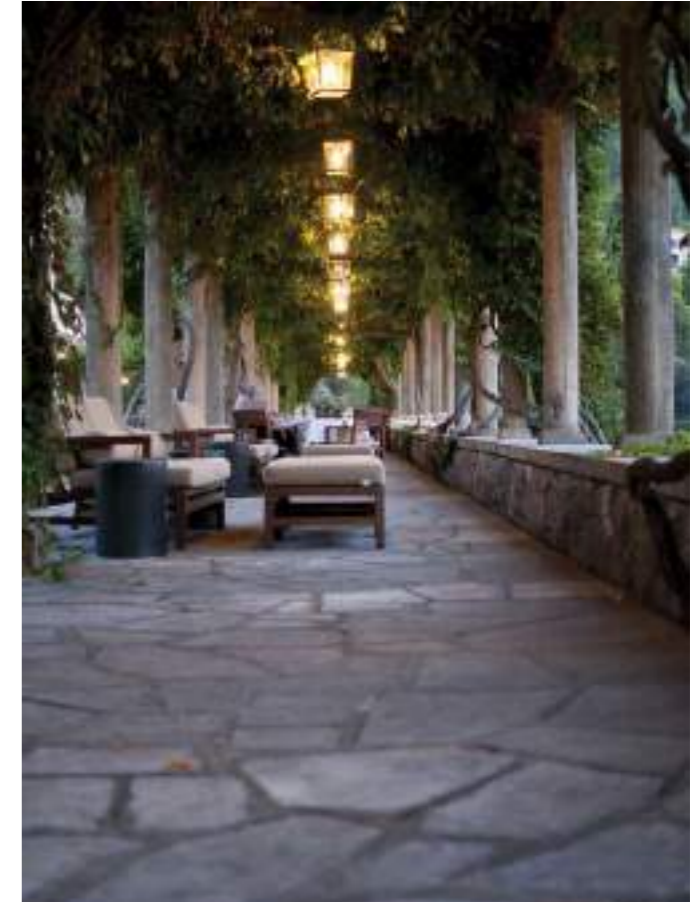
تصميم المخططات و الثري دي





ZAHA HADID

I don't think That Architecture
is only about
SHELTER, is only about a very simple
Enclosure It should be able to
Excite & Calm you, to make you **THINK**.



يعمل مخطو رومار على مستوى العالم في مجموعة واسعة من المشاريع، من المناطق الحضرية الجديدة والتطورات إلى المجمعات والمراكز والمجمعات في الضواحي. بصفتنا مصممين حضريين، نحن نعرف كيفية تقديم السمات التجريبية التي تجعل المكان جذابًا ولا يُنسى.

سوف يساعدك رومار على تعزيز إدراكك للبناء مع الاستخدام الأمثل للمساحة وتوسيع أفقك لإنشاء هياكل رؤية مع دورة بناء أسرع من خلال توفير خيارات إضافية لأشكال هندسية مختلفة، وتحسين أعماق الحزم وسماكة البلاطة، وزيادة المرونة المعمارية مع المساحة والشكل.

يتمتع فريق خبراء رومار بمهارات عالية ولديه سنوات عديدة من الخبرة. يتمتع البعض بتدريب متعمق في مجال الإنشاءات وطرق البناء وإنشاء الفولاذ المصمم مسبقًا في الخارج، ولديهم المزيد من الخبرة في التخطيط الحضري جنبًا إلى جنب مع تنفيذ التكنولوجيا المتطورة في هذا المجال.

19 التخطيط الحضري



تمتلك رومار فريقها الخاص عالي الكفاءة من مصممي الديكور الداخلي مع خبرة واسعة في هذا المجال. وكان لخبرائها نصيبهم من مشاريع التصميم الداخلي المتنوعة في أنواع مختلفة من المباني والإنشاءات. يعمل التصميم ليس فقط على التأثير البصري، ولكن أيضًا من أجل الصحة والراحة وسهولة الاستخدام. يعمل المصممون لدى رومار لتقديم الابتكار والجودة والأداء المستدام. تتنوع مشاريعنا من المكاتب إلى المتاجر والمباني المدنية ومراكز المؤتمرات والمدارس وأماكن الترفيه.

مفهومنا هو بناء مستقبل مستدام بتصميم جذاب وفعال. تعكس الهندسة المعمارية في رومار معرفتها بكيفية استخدام الناس وتجربة المساحات. نحن نعمل بشكل تعاوني مع العملاء والمستخدمين النهائيين لإنشاء مباني تعمل بشكل جيد للغاية على كل المستويات.

20 التصميم الداخلي



تقوم رومار بتصميم المساحات الداخلية للأغراض التجارية والسكنية والمهنية. يمكن قياس الأداء الداخلي من الناحية التنظيمية: إنتاجية أعلى، وإبداع وابتكار أكبر، ومبيعات متزايدة. يعني الوصول لمقاييس التصميم ليس فقط للتأثير البصري، ولكن أيضًا من أجل الصحة والراحة والمرونة وسهولة الاستخدام.



رومار

هي شركة رائدة في مجال توزيع مواد البناء ومنتجات البناء. لدينا مجموعة من مواد البناء التي تكمل الأنشطة الأساسية للشركة، بما في ذلك الأسمنت والسيراميك ومنتجات الصلب المصنعة ورمل السيليك وجر الكوارتز والكلنكر والجدران الزجاجية والأنابيب الخرسانية. كما نقدم خدمات النقل بالشاحنات والتخزين والشحن والجمارك والتخليص والاستشارات.

رومار

أيضاً رائدة في تصنيع وتركيب الزجاج والألمنيوم والأعمال المعدنية المعمارية. يتم تدريب فريقنا المرخص بشكل عالي بما يكفي لتلبية احتياجات مواد البناء الفريدة ومتطلبات كل سوق جغرافي بما يناسب احتياجاته المتنوعة.

تهدف رومار ليس فقط إلى تغطية الرغبات المحلية لمواد البناء ولكن أيضاً على المستوى الوطني والدولي والعالمي. في رومار، نقدر السلامة أولاً ورضا العملاء عن التكاليف. ما نسعى إليه هو الحفاظ على عمليات البناء التي يتعين الوفاء بها بنزاهة وأمان وتميز.

22 مواد البناء



إدارة 21 المشاريع

إن مديري المشاريع ذوي الخبرة لدينا متخصصون في الهندسة المعمارية والتصميم المدني والهيكل والهندسة الكهربائية والميكانيكية والذين يعملون بفعالية في مشروع منسق وفعال من حيث التكلفة. يساعد هذا النهج العميل على تقليل تكلفة الاستثمار من خلال حلول مبتكرة.

نعمل كمستشارين لتقديم المشورة الاستراتيجية ودراسات تطوير الأراضي وتحليل السوق. وهي تنطوي على مجموعة واسعة من العمليات من شراء الأراضي إلى بناء وتطوير المرافق. تتمثل مهمة مستشارينا في تكريس خبراتهم لتحويل الأراضي إلى استخدام أفضل.

تعاونت رومار مع أسماء ضخمة في السوق للمساعدة في تحسين الطريقة التي نراقب بها المشاريع ونقوم بتوصيلها وتحليلها، وكل ما يتعلق بالبناء من التصميم والهندسة إلى قدرة المصادر البشرية وإدارتها. نتطلع إلى العمل معك وإدارة مشروعاتك والتشاور معها ونحن على استعداد للإجابة على أي أسئلة قد تكون لديك.





24

معدات

البناء الثقيلة

يحتوي كل مشروع بناء على مجموعة مثالية من الآلات لإنجاز المهمة. يساعد الحصول على المعدات المناسبة لكل مشروع في الكفاءة والسلامة وجودة البناء. لهذا السبب، تقدم شركة رومار أفضل معدات البناء. رومار لديها كل شيء بدءًا من معدات تحريك التربة إلى حمل رافعات سطح السفينة لمساعدتك في إنجاز المهمة بشكل صحيح. هذه هي القطع الخمس الأكثر شيوعًا لمعدات تحريك التربة:

الحفارات: هناك أنواع متعددة من الحفارات التي قد تناسب احتياجاتك.

لوادر انزلاقية التوجيه: تتميز ماكينات نقل الأوساخ هذه بأذرع رفع هيدروليكية على كل جانب.

المحراث الخلفي: تعمل اللوادر ذات المحراث الخلفي على إنشاء آلات متنوعة للمناظر الطبيعية والبناء تتعامل مع مجموعة من المهام.

الجرافات: يمكن للجرافات أن تساعد في حفر أو دفع أو تسوية كميات كبيرة من المواد.

اللوادر ذات العجلات: تحتوي الجرافة على جرافات كبيرة أمام الجرار مصممة لنقل المواد الثقيلة.

لذلك ، إذا كنت تبدأ أعمال البناء الخاصة بك أو تسعى إلى توسيع نطاق عملك عن طريق إضافة معدات أكثر كفاءة ، فنحن هنا من أجلك.



ترميم المباني

رومار هو اندماج مؤسسي رائد لشركات المقاولات التي تقدم ترميم المباني وخدمات التنظيف والتصحيح للبناء لنضيف له قيمة أكبر، وإصلاح واستبدال الطوب والحجر والخرسانة مسبقة الصب ومواد البناء الأخرى.

لقد قام فريق الحرفيين ذوي الخبرة لدينا بتشخيص وتصحيح وإصلاح المشكلات في المباني التاريخية والمباني التجارية والمباني الصناعية. تتمثل خبرة رومار في إدارة عملية الترميم بأكملها، بدءًا من تقييم المبنى وحتى الانتهاء من أي خدمات ترميم يحتاجها المبنى الخاص بك. قد يقوم عمال الصيانة في رومار بفحص المصابيح المحترقة واستبدالها أو تغيير المرشحات في نظام تكييف الهواء أو استبدال القفل الذي يصعب تشغيله.

تتضمن عملية إصلاح المباني وصيانتها المنتظمة استبدال مقبض الباب البالي، أو تزييت مفصل صدأ، أو استبدال لوح الأرضية التالف. هدفنا هو مساعدتك في تطوير وتنفيذ خطة للمبنى الخاص بك لرعاية جميع احتياجات الترميم، كل ذلك مع البقاء في حدود ميزانيتك.



رومار

هي شركة متخصصة

في هدم وإزالة الخرسانة المسلحة

والهياكل المبنية من الطوب والمباني ومجمعات المباني، وأعمال الحفر والردم، وإزالة ومعالجة نفايات البناء الناتجة أثناء عملية الهدم. تشمل المعدات الاحترافية للشركة حفارات مجهزة بأحدث التقنيات. تتضمن قائمة الماكينات لوادر ذات جرافات عكسية متعددة، وجرافات، ومطارق هيدروليكية، ومقصات، وجرافات الهدم، والحفارات، والكسارات وغيرها.

الهدم هو تفكيك أو تجريف أو تدمير أو تحطيم أي مبنى أو هيكل أو أي جزء منه. تتضمن أعمال الهدم العديد من المخاطر المرتبطة بالبناء. ومع ذلك، فإن الهدم ينطوي على مخاطر إضافية بسبب عوامل غير معروفة مما يجعل أعمال الهدم خطيرة بشكل خاص.

تعديلات قد تكون معتمدة أو غير معتمدة أدت إلى تغيير التصميم الأصلي.

2
1

تغييرات في تصميم الهيكل الذي سبق وتم التعرف عليه أثناء البناء.

نقاط القوة أو الضعف غير المعروفة لمواد البناء، مثل الخرسانة بعد الشد.

4
3

المواد المخزنة داخل العناصر الهيكلية، مثل الرصاص والأسبستوس والسيليكا وغيرها من المواد الكيميائية أو المعادن الثقيلة التي تتطلب معالجة خاصة.

5

الأنظار الناتجة عن طرق الهدم المستخدمة.

أعمال الهدم وإزالة الخرسانة المسلحة

أعمال

التشغيل والصيانة



تشمل عمليات تشغيل المرافق وصيانتها العديد من الخدمات والكفاءات والعمليات والأدوات اللازمة للتأكد من أن بيئة البناء ستؤدي الوظائف التي تم تصميم وإنشاء المبنى من أجلها. تشمل عمليات رومار للتشغيل والصيانة عادةً على الأنشطة اليومية اللازمة للمبنى / الهيكل المبنى وأنظمتها ومعداته، والركاب / المستخدمون لأداء وظيفتهم المقصودة. يتم الجمع بين هذه الخدمات في مصطلح مشترك يطلق عليه "التشغيل والصيانة" لأن المنشأة لا يمكن أن تعمل بأقصى كفاءة دون صيانتها؛ لذلك، تمت تسمية الاثنين كواحد.

يوفر رومار نهج تصميم متكامل وعمليات ضمان الجودة التي تمتد من خلال جميع مراحل تصميم وبناء المشروع، من التصميم المسبق إلى إشغال المالك والتشغيل، مع إجراء فحوصات في كل مرحلة من مراحل العملية يساعد في ضمان التحقق من صحة القرارات إلى استيفاء برنامج المالك ومتطلبات التصميم. المباني الأكثر نجاحًا من الناحية الوظيفية تخلق أيضًا بيئات أكثر إلهامًا وأمانًا وإنتاجية تعزز العمل أو القدرة على العيش.

28

العزل الفعال وتصميم التدفئة

والتهوية وتكييف الهواء عالي الكفاءة، فإن المبنى الخاص بك يحقق انخفاضًا كبيرًا في تكاليف التدفئة والتبريد. هذا هو السبب في تطبيق رومار لأعمال العزل التي تعد أرخص وأسهل خاصة في المباني الحديثة التي مازالت قيد الإنشاء حيث لا توجد حاجة لإفساد البناء الحالي. يجب على المطورين الأذكياء الذين يخططون لمشروع جديد أن يضعوا ذلك دائمًا في عين الاعتبار.

مواد عزل البناء هي مواد تستخدم لحماية البناء وتشكل عازل من الغلاف الحراري للبناء أو تقلل انتقال الحرارة بطريقة أخرى. تأتي مواد العزل من مصادر مختلفة مثل المعادن والألياف النباتية والمنتجات الحيوانية والمركبات الاصطناعية. كما هو الحال في العديد من القرارات الهندسية، كل مادة لها مزايا وعيوب يجب مراعاتها عند اختيار العزل للمباني. وذلك عندما يتدخل خبراء رومار لمساعدة عملائنا بالاختيار الأذكى الذي يناسب المبنى المطلوب.

تشمل مواد العزل التي توفرها رومار ما يلي

الألياف الزجاجية

(الصوف الصخري)

السليولوز

ألياف طبيعية

البولسترين

بولي إيزوسيانات

البولي يوريثين

البير لايت

الرغوة الإسمنتية

رغوة الفينول

الواجهات العازلة



المتعلقة بالمتانة والراحة. عند القيام بذلك، يجب مراعاة الأبعاد الثلاثة للاستدامة، أي الكوكب والناس والربح عبر سلسلة التوريد بأكملها.

لا يعمل التصميم فقط على التأثير البصري، ولكن أيضًا من أجل الصحة والراحة وسهولة الاستخدام. يعمل المصممون لدى رومار لتقديم الابتكار والجودة والأداء المستدام. تتنوع مشاريعنا من المكاتب إلى المتاجر والمباني المدنية ومراكز المؤتمرات والمدارس وأماكن الترفيه.

تصميم النظام

- إضاءة موفرة للطاقة
- استشعار ضوء النهار
- مبردات فعالة، أنظمة حجم الهواء المتغير.
- أبراج الرياح للتبريد المسبق للهواء النقي.
- ساهمت تدابير كفاءة الإضاءة في تحقيق توفير بنسبة ١٥% مقارنة بالحالات الأساسية، وساهمت إجراءات كفاءة التدفئة والتهوية وتكييف الهواء بنسبة ٢٠% عن الحالات الأساسية.

كيفية إنشاء مبنى أخضر (صديق للبيئة)

- تصميم المبنى
- التوجيه
- عزل المبنى
- تحجيم النوافذ
- تظليل النوافذ
- اختيار الزجاج

أهداف المباني الخضراء

- تقييم دورة الحياة
- كفاءة تصميم الموقع والهيكل
- كفاءة الطاقة
- كفاءة المياه
- كفاءة المواد
- تحسين جودة البيئة الداخلية
- تحسين التشغيل والصيانة
- الحد من النفايات
- تقليل التأثير على شبكة الكهرباء

في رومار، نسعى باستمرار إلى زيادة الوعي بفكرة الاستدامة والمباني الخضراء من خلال أعمال البناء لدينا لتغيير الممارسات المهنية وزيادة الوعي العام في المملكة العربية السعودية. تتضمن مجموعتنا من خدمات المباني الخضراء والبنية التحتية خدمات مثل دورات حياة المباني وأنظمة الاستدامة وتوليد الطاقة للمباني.



الوثائق الرسمية

[illegible][illegible]

منشآت

monsha'at

رقم الشهادة: 2440714841

صلاحية الشهادة: سنة من تاريخ الإصدار *

اسم المنشأة: شركة ربيع العمر للمطاولات

الرقم الوطني: 2014418641

الاسم التجاري: 800008401

منشآت

monsha'at

رقم الشهادة: 2440714841

اسم المنشأة: شركة ربيع العمر للمطاولات

الرقم الوطني: 2014418641

الاسم التجاري: 800008401

تنسند الهيئة العامة للمنشآت الصغيرة والمتوسطة "منشآت" بأن المنشأة المذكورة أعلاه تندرج من ضمن المنشآت الصغيرة والمتوسطة وفقاً للتعريف المعتمد لدى "منشآت"

يتم التحقق من الشهادة من خلال موقع منشآت

<https://portal.monsha'at.gov.sa/validate>

تعد هذه الشهادة من الوثائق الحكومية الرسمية، ولا يجوز تداولها أو استعمالها إلا في حدود الأغراض التي أصدرت لأجلها، ويحظر قطعياً تكليدها أو إدخال أي تعديلات عليها سواء بالإضافة أو الحذف أو التغيير في بياناتها أو غير ذلك من أنواع التعديل. وتعد هذه الشهادة إثباتاً إلزامياً لأي شيء من ذلك، كما تعرض من ارتكب أي من أفعال سابقة إلى الملاحقة النظامية أمام الجهات المختصة بكون الإكتمال بما تحصي عليه الأنظمة ذات العلاقة.

* يجب التحقق من خلال رابط موقع منشآت عن صلاحية الشهادة حيث أنه يتم تحديثه بشكل دوري

[illegible]



الشهادات

Certificate of Registration



This is to certify that Quality Management System of

Rwnaq Al Eamar Co

Kingdom of Saudi Arabia - Jizan – Abu Arish – Al-Safa district -
opposite the Charitable Society for the memorization of the Qur'an

is in accordance with the requirements of the following standard

ISO 9001:2015
(Quality Management System)

SCOPE

General contracting for buildings (construction - demolition - restoration - repair) contracting maintenance, cleaning, operation, water and sewage works, extension of irrigation networks, coordination and landscaping of gardens and green parks, maintenance and installation of air conditioners, road works, electrical works and communications technology works

Certificate Number : SCK/01/RAE/22/96/2064

To verify certificate, visit at :

www.sckcerts.com
www.iafcertsearch.org

Initial Registration Date : 10-Aug-2022
1st Surveillance Date : 10-Jul-2023
2nd Surveillance Date : 10-Jul-2024
Certificate Expiry Date : 09-Aug-2025

Issued by SCK Certifications Pvt. Ltd.

Director



Accreditation Board : 3060, Saturn Street, Suite 100, Brea, California 92821-1732, USA

This certificate remains the property of SCK and must be returned to SCK on Cancellation or Suspension of the certificate. Validity of the certificate is subject to successful completion of surveillance audits. Further clarification regarding the scope of this certificate and the applicability of standard may be obtained by consulting the Organisation on info@sckcerts.com

الرياض



الرياض: 2930 طريق الدائري الشمالي حي الوادي 0561801818 13313 0112001667



جازان

جازان: 3515 طريق الملك خالد حي الصفا 0531074973 84718



